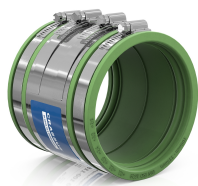




## ТЕХНИЧЕСКИЙ ПАСПОРТ

### Вид продукта



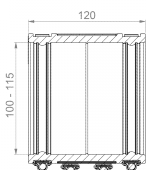
### Информация о продукте

Группа товаров	Соединитель CSC FKM
Артикул	<b>CRA14037FKM</b>
EAN / GTIN	4260431851619
Обозначение	Соединитель CSC 115 FKM

### Описание продукта

Внешний адаптер для соединения двух систем трубопроводов с одинаковыми размерами труб (DN), а также для одинаковых или различных материалов и структур поверхности; подходит для высоких нагрузок на сдвиг; разницы во внешнем диаметре более 10 мм должны компенсироваться компенсационными кольцами Crassus; уплотнительные губы, снижающие шум; подходит для горизонтальной или вертикальной установки; подходит для использования под штукатуркой, в бетоне и в почве; материал устойчив к УФ и погодным условиям.

### Техническое изображение



### Размер

A   диапазон затяжки	100-115 мм
L   длина	120 мм

### Спецификация

Давление плотности	2,5 bar
Плотность вакуума	-0,3 bar
Устойчивость к высокому давлению при промывке	120 bar
Вставка для головки ключа	SW 8 mm
Момент затягивания	6,0 Nm
Вес	0.7 kg
Материал	FKM, Нержавеющая сталь (AISI 304)

### Маркировка CE

в соответствии с	ISO 1629, ASTM D 1418
------------------	-----------------------

### Сопротивление

Теплостойкий	200 °C
Устойчивый к холоду	-25 °C
Устойчивый к УФ-излучению	✓
Подходит для использования в грунте	✓
Подходит для врезного монтажа	✓

