



ТЕХНИЧЕСКИЙ ПАСПОРТ

Вид продукта



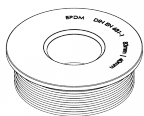
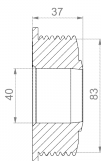
Информация о продукте

| | |
|----------------|--------------------------------|
| Группа товаров | Переходная вставка CGA |
| Артикул | CRA10095 |
| EAN / GTIN | 4260391379468 |
| Обозначение | Переходная вставка CGA 83 40 |

Описание продукта

Внутренний адаптер для соединения и уменьшения двух систем трубопроводов различных внешних или внутренних диаметров, материалов или структур поверхности; соединение всегда осуществляется на внешний диаметр трубы или во внутренний диаметр трубы (сужение); совместим с другими адаптерами Crassus; снижает шум; подходит для горизонтального или вертикального монтажа; подходит для использования под штукатуркой, в бетоне и в грунте; материал устойчив к УФ и погодным условиям.

Техническое изображение



Размер

| | |
|----------------------|-------|
| A диапазон затяжки | 83 мм |
| B диапазон зажима | 40 мм |
| L длина | 37 мм |

Спецификация

| | |
|---|----------|
| Давление плотность | 0,5 bar |
| Плотность вакуума | -0,3 bar |
| Устойчивость к высокому давлению при промывке | 120 bar |
| Вес | 0.15 kg |
| Материал | ЭПДМ |

Маркировка CE

| | |
|------------------|----------|
| в соответствии с | EN 681-1 |
|------------------|----------|

Сопротивление

| | |
|-------------------------------------|--------|
| Теплостойкий | 140 °C |
| Устойчивый к холоду | -60 °C |
| Устойчивый к УФ-излучению | ✓ |
| Подходит для использования в грунте | ✓ |
| Подходит для врезного монтажа | ✓ |

