



ТЕХНИЧЕСКИЙ ПАСПОРТ

Вид продукта



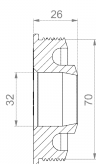
Информация о продукте

Группа товаров	Переходная вставка CGA
Артикул	CRA10093
EAN / GTIN	4260391379482
Обозначение	Переходная вставка CGA 70 32

Описание продукта

Внутренний адаптер для соединения и уменьшения двух систем трубопроводов различных внешних или внутренних диаметров, материалов или структур поверхности; соединение всегда осуществляется на внешний диаметр трубы или во внутренний диаметр трубы (сужение); совместим с другими адаптерами Crassus; снижает шум; подходит для горизонтального или вертикального монтажа; подходит для использования под штукатуркой, в бетоне и в грунте; материал устойчив к УФ и погодным условиям.

Техническое изображение



Размер

A диапазон затяжки	70 мм
B диапазон зажима	32 мм
L длина	26 мм

Спецификация

Давление плотности	0,5 bar
Плотность вакуума	-0,3 bar
Устойчивость к высокому давлению при промывке	120 bar
Вес	0.066 kg
Материал	ЭПДМ

Маркировка CE

в соответствии с	EN 681-1
------------------	----------

Сопротивление

Теплостойкий	140 °C
Устойчивый к холоду	-60 °C
Устойчивый к УФ-излучению	✓
Подходит для использования в грунте	✓
Подходит для врезного монтажа	✓

