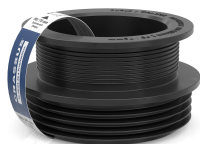




ТЕХНИЧЕСКИЙ ПАСПОРТ

Вид продукта



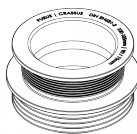
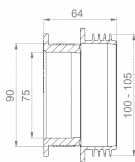
Информация о продукте

Группа товаров	Переходная вставка комбинированная СКА
Артикул	CRA10014
EAN / GTIN	4260182340141
Обозначение	Переходная вставка комбинированная СКА 100-105 90/75

Описание продукта

Внутренний адаптер для соединения и уменьшения двух систем трубопроводов различных внешних или внутренних диаметров, материалов или структур поверхности; соединение всегда осуществляется на внешний диаметр трубы или во внутренний диаметр трубы (сужение); несколько возможностей комбинации на адаптер; подходит для горизонтального или вертикального монтажа; совместим с другими адаптерами Crassus; подходит для использования под штукатуркой, в бетоне и в грунте; материал устойчив к УФ и погодным условиям; снижает шум.

Техническое изображение



Размер

A диапазон затяжки	100-105 мм
B диапазон зажима	90 / 75 мм
L длина	65 мм

Спецификация

Давление плотность	0,5 bar
Плотность вакуума	-0,3 bar
Устойчивость к высокому давлению при промывке	120 bar
Вес	0.125 kg
Материал	TPE

Маркировка CE

в соответствии с	EN 681-2
------------------	----------

Сопротивление

Теплостойкий	140 °C
Устойчивый к холоду	-60 °C
Устойчивый к УФ-излучению	✓
Подходит для использования в грунте	✓
Подходит для врезного монтажа	✓

