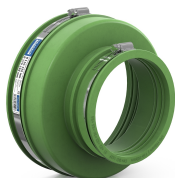




## ТЕХНИЧЕСКИЙ ПАСПОРТ

## Вид продукта



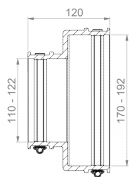
## Информация о продукте

Группа товаров	Соединитель CAC FKM
Артикул	<b>CRA17415FKM</b>
EAN / GTIN	4260431851497
Обозначение	Соединитель CAC 1922 FKM

## Описание продукта

Внешний адаптер для соединения двух систем трубопроводов с различными внешними диаметрами, а также различными материалами или структурами поверхности; для уменьшения различных размеров труб; подходит для горизонтальной или вертикальной установки; подходит для использования под штукатуркой, в бетоне и в почве; материал устойчив к УФ и погодным условиям.

## Техническое изображение



## Размер

A   диапазон затяжки	170-192 мм
B   диапазон зажима	110-122 мм
L   длина	120 мм

## Спецификация

Давление плотность	0,6 bar
Плотность вакуума	-0,3 bar
Устойчивость к высокому давлению при промывке	120 bar
Вставка для головки ключа	SW 8 mm
Момент затягивания	6,0 Nm
Вес	0.9 kg
Материал	FKM, Нержавеющая сталь (AISI 304)

## Маркировка CE

в соответствии с	ISO 1629, ASTM D 1418
------------------	-----------------------

## Сопротивление

Теплостойкий	200 °C
Устойчивый к холоду	-25 °C
Устойчивый к УФ-излучению	✓
Подходит для использования в грунте	✓
Подходит для врезного монтажа	✓

