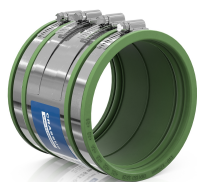




## FICHE TECHNIQUE DU PRODUIT

### Vue du produit



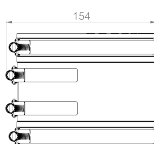
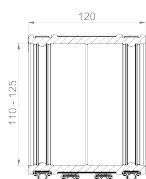
### Informations sur le produit

Désignation	Raccord renforcé CSC 125 FKM
Numéro d'article	<b>CRA14109FKM</b>

### Description du produit

Adaptateur externe pour connecter deux systèmes de tuyauterie de mêmes dimensions de tuyaux (DN), ainsi que pour des matériaux ou des structures de surface identiques ou différents; adapté pour les charges élevées en force de cisaillement; les différences de diamètre extérieur de plus de 10 mm doivent être compensées avec des anneaux de compensation Crassus; lèvres d'étanchéité réductrices de bruit; adapté pour une installation horizontale ou verticale; convient pour une utilisation sous plâtre, dans le béton et le sol; matériau résistant aux UV et aux intempéries.

### Illustration technique



### Cotation

A   Plage de serrage	110-125 mm
L   Longueur	120 mm

### Spécification

Étanchéité à la pression	2.5 bar / 36.3 PSI
Étanchéité sous vide	-0,3 bar
Résistance au lavage haute pression	120 bar
Embout de clé à douille	SW 8 mm
Couple de serrage	6,0 Nm
Déviation angulaire (max.)	5,0°
Profondeur d'insertion (min.)	50 mm
Norme relative aux produits	ISO 1629, ASTM D 1418, EN 10088-2
Poids	0.9 kg
Matériau	FKM, Acier inoxydable (AISI 304)

### Résistance

Temperaturbeständigkeit	-25 / 200 °C
Résistant aux UV	✓
Adapté à une utilisation souterraine	✓
Adapté à l'encastrement	✓

