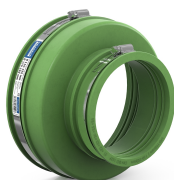




FICHE TECHNIQUE DU PRODUIT

Vue du produit



Informations sur le produit

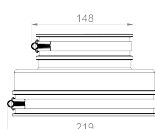
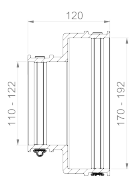
Désignation Adaptateur CAC 1922 FKM

Numéro d'article **CRA17415FKM**

Description du produit

Adaptateur externe pour la connexion de deux systèmes de tuyauterie avec des diamètres extérieurs différents ainsi que des matériaux ou des structures de surface différents; pour la réduction de différentes dimensions de tuyaux; adapté pour une installation horizontale ou verticale; convient pour une utilisation sous plâtre, dans le béton et le sol; matériel résistant aux UV et aux intempéries.

Illustration technique



Cotation

A | Plage de serrage 170-192 mm

B | Plage de serrage 110-122 mm

L | Longueur 120 mm

Spécification

Étanchéité à la pression 0.6 bar / 8.7 PSI

Étanchéité sous vide -0,3 bar

Résistance au lavage haute pression 120 bar

Embout de clé à douille SW 8 mm

Couple de serrage 6,0 Nm

Déviation angulaire (max.) 5,0°

Profondeur d'insertion (min.) 35 mm

Norme relative aux produits ISO 1629, ASTM D 1418

Poids 0.9 kg

Matériau FKM, Acier inoxydable (AISI 304)

Résistance

Temperaturbeständigkeit -25 / 200 °C

Résistant aux UV ✓

Adapté à une utilisation souterraine ✓

Adapté à l'encastrement ✓

