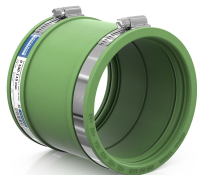




製品データシートをPDFファイルで

製品データシート

製品ビュー



製品情報

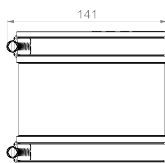
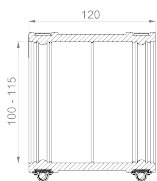
設定 スタンダードカップリング CDC 115 FKM

記事番号 **CRA14028FKM**

製品の説明

同じ管径[DN]の二つの配管システムを接続するための外部アダプター、同じまたは異なる材質や表面構造にも適用；騒音を低減するシーリングリップ；水平または垂直設置に適しています；漆喰、コンクリート、土壌での使用に適しています[UVおよび耐候性の材料。

技術図



寸法

A | スパン範囲 100-115 mm

L | 長さ 120 mm

仕様

圧力密閉性 0.6 bar / 8.7 PSI

真空圧密閉性 -0,3 bar

高圧洗浄耐性 120 bar

ソケットレンチインサート SW 8 mm

締付トルク 6,0 Nm

角度偏差 (最大) 5,0°

挿入深さ (最小) 35 mm

製品関連規格 ISO 1629, ASTM D 1418

重さ 0.7 kg

材料 FKM, ステンレス鋼 (AISI 304)

耐性

Temperaturbeständigkeit -40 / 120 °C

UV耐性 ✓

地下使用に適しています ✓

埋込み設置に適しています ✓

