



HOJA DE DATOS DEL PRODUCTO

Vista del producto



Información del producto

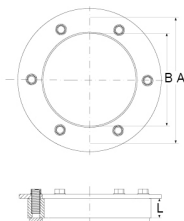
Designación Sello redondo CMS30-SF, DN 50mm for OD 0-25mm

Número de artículo **CRA21163V2A**

Descripción del producto

Conductor con brida grande, aproximadamente 10mm alrededor; tamaños libremente seleccionables: para instalación en perforaciones de núcleo o tubos de revestimiento; para el paso de diferentes medios (tubos, cables, etc.); resistente al agua a presión y no a presión; pernos soldados para una estabilidad óptima y protección contra la corrosión; material resistente a UV y a la intemperie.

Ilustración técnica



Dimensionamiento

A | Taladrar el núcleo 50 mm

B | Tubo de medios 0-25 mm

L | Junta 30 mm

Especificación

Hermeticidad a la presión 2.5 bar / 36.3 PSI

Peso variable

Material EPDM, Acero inoxidable (AISI 304)

Pruebas / Aprobación MPA

Resistencia

Resistente a los rayos UV ✓

Apto para uso en el suelo ✓

Adecuado para montaje empotrado ✓

