



HOJA DE DATOS DEL PRODUCTO

Vista del producto



Información del producto

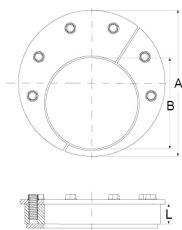
Designación Sello redondo CMS30-E, DN 50mm for OD 0-25mm

Número de artículo **CRA21191V2A**

Descripción del producto

Paso excéntrico dividido con tamaños libremente seleccionables: para instalación en perforaciones de núcleo o tubos de revestimiento; para el paso de diferentes medios (tubos, cables, etc.); resistente al agua a presión y no a presión; pernos soldados para una estabilidad óptima y protección contra la corrosión; material resistente a UV y a la intemperie.

Ilustración técnica



Dimensionamiento

A Taladrar el núcleo	50 mm
B Tubo de medios	0-25 mm
L Junta	30 mm

Especificación

Hermeticidad a la presión	5.0 bar / 72.5 PSI
Peso	variable
Material	EPDM, Acero inoxidable (AISI 304)

Pruebas / Aprobación MPA

Resistencia

Resistente a los rayos UV	✓
Apto para uso en el suelo	✓
Adecuado para montaje empotrado	✓

