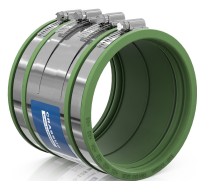




HOJA DE DATOS DEL PRODUCTO

Vista del producto



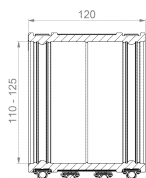
Información del producto

Grupo de artículos	Acoplamiento estándar (reforzado) CSC FKM
Número de artículo	CRA14109FKM
EAN / GTIN	4260431851831
Designación	Acoplamiento estándar (reforzado) CSC 125 FKM

Descripción del producto

Adaptador externo para conectar dos sistemas de tuberías con las mismas dimensiones de tubo (DN), así como para materiales y estructuras superficiales iguales o diferentes; adecuado para cargas altas de fuerza de corte; las diferencias en diámetro externo de más de 10 mm deben compensarse con anillos de compensación Crassus; labios de sellado que reducen el ruido; adecuado para instalación horizontal o vertical; adecuado para uso en yeso, concreto y suelo; material resistente a UV y a la intemperie.

Ilustración técnica



Dimensionamiento

A Rango de sujeción	110-125 mm
L Longitud	120 mm

Especificación

Densidad de presión	2,5 bar
Densidad de presión de vacío	-0,3 bar
Resistencia a la limpieza de alta presión	120 bar
Adaptador de llave de vaso	SW 8 mm
Par de apriete	6,0 Nm
Peso	0.9 kg
Material	FKM, Acero inoxidable (AISI 304)

Marcado CE

de acuerdo a	ISO 1629, ASTM D 1418
--------------	-----------------------

Resistencia

Resistente al calor	200 °C
Resistente al frío	-25 °C
Resistente a los rayos UV	✓
Apto para uso en el suelo	✓
Adecuado para montaje empotrado	✓

