



HOJA DE DATOS DEL PRODUCTO

Vista del producto



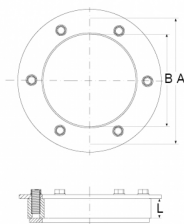
Información del producto

Grupo de artículos	Sello redondo CMS-SF
Número de artículo	CRA21163V2A
EAN / GTIN	4260391372148
Designación	Sello redondo CMS30-SF, DN 50mm for OD 0-25mm

Descripción del producto

Conductor con brida grande, aproximadamente 10mm alrededor; tamaños libremente seleccionables: para instalación en perforaciones de núcleo o tubos de revestimiento; para el paso de diferentes medios (tubos, cables, etc.); resistente al agua a presión y no a presión; pernos soldados para una estabilidad óptima y protección contra la corrosión; material resistente a UV y a la intemperie.

Ilustración técnica



Dimensionamiento

A Taladrar el núcleo	50 mm
B Tubo de medios	0-25 mm
L Junta	30 mm

Especificación

Hermeticidad a la presión	2.5 bar / 36.3 PSI
Peso	variable
Material	EPDM, Acero inoxidable (AISI 304)

Pruebas / Aprobación

Resistencia

Resistente a los rayos UV	✓
Apto para uso en el suelo	✓
Adecuado para montaje empotrado	✓

