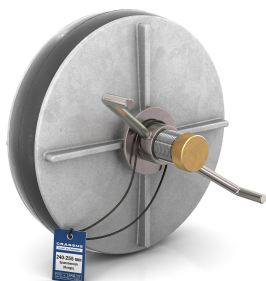




## PRODUKTDATENBLATT

### Produktansicht



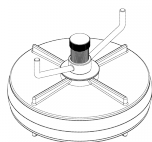
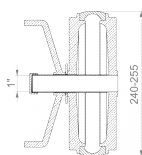
### Produktinformationen

Artikelgruppe	Schnellverschlussstopfen ALU
Artikelnummer	<b>CRA18631</b>
EAN / GTIN	4260182343234
Bezeichnung	Schnellverschlussstopfen CSV 250

### Produktbeschreibung

Innenliegender Schnellverschlussstopfen zum Verschluss eines Rohrsystems; als permanenter oder vorübergehender Verschluss geeignet; Flügelmutter zum verspannen; Hohlschraube dient gleichzeitig als Prüfanschluss zur Wasserdruckprobe; für waagerechten bzw. senkrechten Einbau geeignet; UV- und witterungsbeständiges Material

### Technische Abbildung



### Bemaßung

A   Spannbereich	240-255 mm
B   Prüfanschluss	1 Zoll
L   Länge	150 mm

### Spezifikation

Druckdichte	0,5 bar
Gewicht	1.7 kg
Material	EPDM, Aluminium

### CE-Kennzeichnung

gemäß / according to	EN 681-1
----------------------	----------

### Beständigkeit

Wärmebeständig	120 °C
Kältebeständig	-40 °C
UV-beständig	✓
Erdreichgeeignet	✓
Unterputzgeeignet	✓

