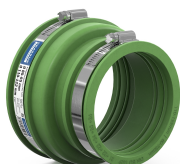




## PRODUKTDATENBLATT

### Produktansicht



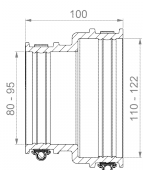
### Produktinformationen

Artikelgruppe	Adapterkupplungen FKM
Artikelnummer	<b>CRA12040FKM</b>
EAN / GTIN	4260431851435
Bezeichnung	Adapterkupplung CAC 1221 FKM

### Produktbeschreibung

Außenliegender Adapter zur Verbindung zweier Rohrsysteme mit unterschiedlichen Außendurchmessern sowie unterschiedlichen Werkstoffen oder Oberflächenstrukturen; zur Reduzierung von unterschiedlichen Rohrdimensionen; für waagerechten bzw. senkrechten Einbau geeignet; für den Einsatz Unterputz, im Beton und Erdreich geeignet; UV- und witterungsbeständiges Material

### Technische Abbildung



### Bemaßung

A   Spannbereich	110-122 mm
B   Spannbereich	80-95 mm
L   Länge	100 mm

### Spezifikation

Druckdichte	0,6 bar
Vakuumdruckdichte	-0,3 bar
Hochdruckspülfestigkeit	120 bar
Steckschlüsseinsatz	SW 8 mm
Anzugsdrehmoment	6,0 Nm
Gewicht	0.5 kg
Material	FKM, Rostfreier Edelstahl V2A

### CE-Kennzeichnung

gemäß / according to	ISO 1629, ASTM D 1418
----------------------	-----------------------

### Beständigkeit

Wärmebeständig	200 °C
Kältebeständig	-25 °C
UV-beständig	✓
Erdreichgeeignet	✓
Unterputzgeeignet	✓

