

## PRODUKTDATENBLATT

### Produktansicht



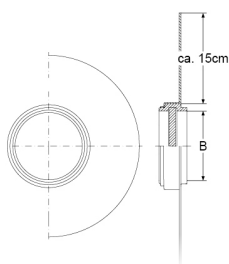
### Produktinformationen

QR Code



Artikelgruppe	Überschiebeflansch
Artikelnummer	<b>CRA22603</b>
EAN	4260182348451
Bezeichnung	Überschiebeflansch CSF DN 200

### Technische Abbildung



### Spezifikation

A   Außendurchmesser (mm)	-
B   Innendurchmesser (mm)	200
L   Länge (mm)	-
Druckdichte (bar)	1.5
Anzugsdrehmoment (Nm)	-
Gewicht (kg)	0.9
Material	PP / EPDM

### Produktbeschreibung

Für die nachträgliche Abdichtung eingebauter HT-, KG- oder KG2000-Rohre; Form- und druckstabiles Vollwandmaterial; mit öl- und bitumenbeständigem Folienflansch (umlaufend ca. 15cm) zur Einbindung an der Bitumenabdichtung z.B. KMB

### Prüfung / Zulassung

MPA	Ja
CE	-
DIBT	-
SITAC	-
ETA	-

### Beständigkeit

Wärmebeständig (Grad)	-
Kältebeständig (Grad)	-
UV-beständig	Ja
Erdreichgeeignet	Ja
Unterputzgeeignet	Ja

